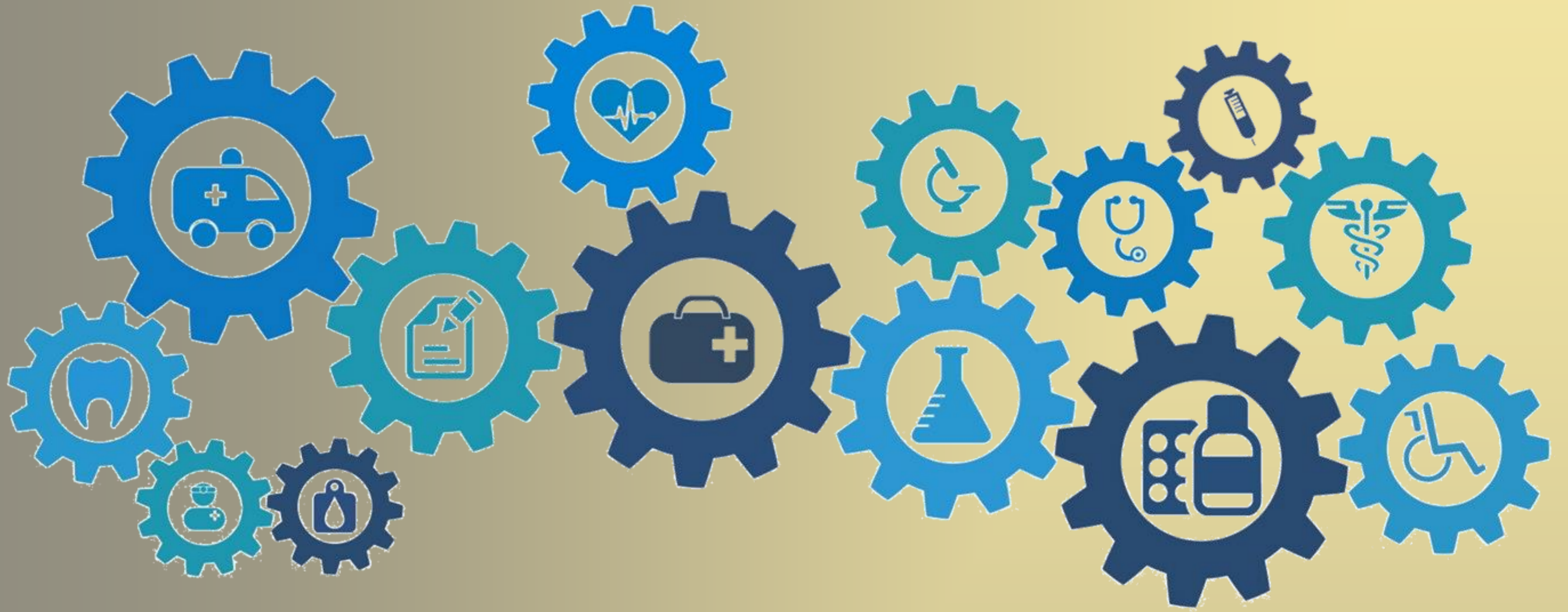


# 2019

# 實證教學與臨床應用發表會



## 2019.5.11 (六)

### 09:00 ~ 17:00

臺北醫學大學醫學綜合大樓(後棟)

16F 演講廳

15F 第一、第二會議室

09:00 ▼ 報到

09:30 ▼ 大講堂：Keynote Speech - 統合分析的未來與展望  
杜裕康 教授(國立台灣大學公共衛生學院流行病學與預防醫學研究所所長)

10:50 ▼ 講廳1(專題演講一)：不想學實證醫學不可以嗎？  
徐圭璋 醫師(台灣實證醫學學會理事)  
講廳2(座談會一)：從能力評核角度檢視EBM與SDM的教與學  
楊志偉 醫師(台大醫院教學部、急診醫學部主治醫師)  
陳建宇 醫師(臺北醫學大學附設醫院教學部主任)  
講廳3(競賽發表一)：徵稿競賽報告

13:00 ▼ 講廳1(專題演講二)：How to Apply the Meta-Analysis to Clinical Dentistry?  
鄭信忠 醫師(臺北醫學大學口腔醫學院院長)  
講廳2(座談會二)：EBP議題討論  
講廳3(競賽發表二)：徵稿競賽報告

14:10 ▼ 講廳1(專題演講三)：如何訓練醫事人員執行系統性綜論與統合分析：時間管理與流程規劃  
劉人璋 藥師(輔仁大學附設醫院藥劑部副主任)  
講廳2(座談會三)：SR發表之教學經驗分享  
講廳3(競賽發表三)：徵稿競賽報告

15:30 ▼ 講廳1(專題演講四)：實證護理：從知識到臨床應用的橋樑  
郭淑柳 護理師(臺北醫學大學附設醫院護理部副主任)  
講廳2(座談會四)：SR發表之教學經驗分享  
講廳3(競賽發表四)：徵稿競賽報告

17:00 ▼ 賦歸



報名官網(即日起至5月1日止)：  
<https://175152.wixsite.com/tmuhebmc>  
190511

主辦單位：臺北醫學大學附設醫院  
協辦單位：考科藍臺灣研究中心  
臺北醫學大學醫學系

聯絡窗口：許先生  
聯絡電話：02-27372181 ext.3772  
聯絡信箱：175152@h.tmu.edu.tw

